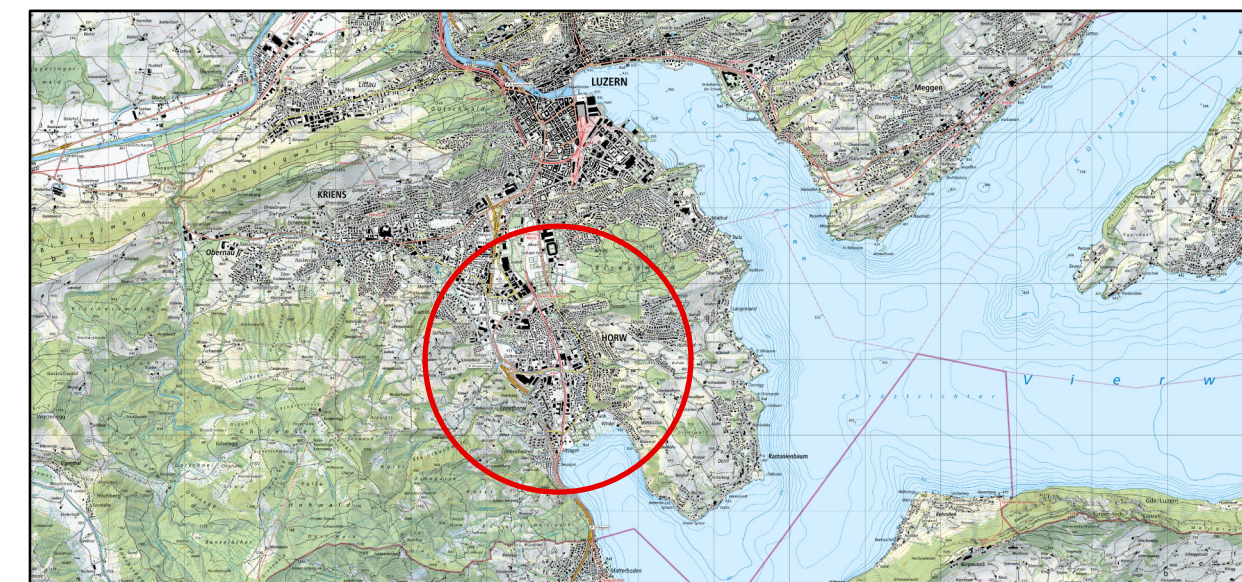


Gewässerraumkarte Halbinsel

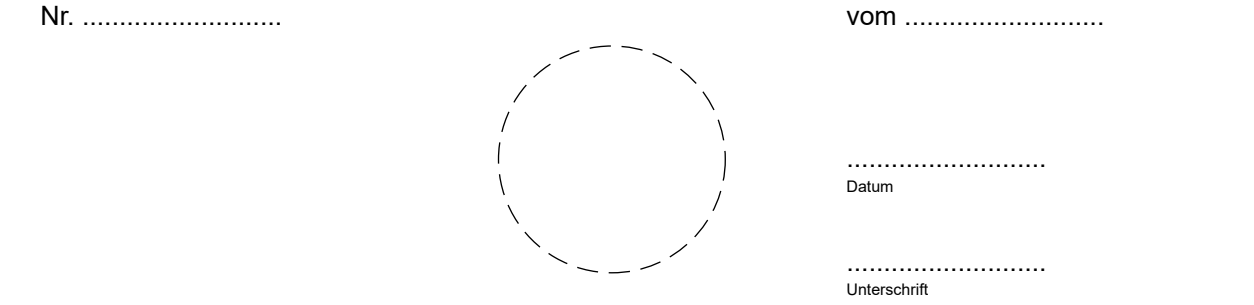
Stand für Mitwirkung / Vorprüfung



Vom Einwohnerrat beschlossen am: _____
Die Einwohnerratspräsidentin: _____

Massen Stefan _____
Arnold Irene _____

Vom Regierungsrat mit Entsch. Nr. _____ vom _____



PHZ Nr. 16.16.119.02
Datum 09.09.2021
Rev. Datum
Geo / Gpx: 48 / 08
Format: 1024 x 1024 mm

Metron

Salzler + Partner AG, 3000 Bern, Tel. +41 78 445 11 11, Fax +41 78 445 11 10

Genehmigungsinhalt
Görzzone Gewässerraum
Freihaltzone Gewässerraum

Orientierungsinhalt
Freihaltzone Gewässerraum ohne Bewirtschaftungsmaßnahmen
Gewässerraum ausserhalb Gemeindegrenze
Baufläche Gewässer ausserhalb Gemeindegrenze
Baumgrenze
Wald (schickliche Nutzungskategorie)
Wald (aktuelle amtliche Vermessung)
See
offenes Fließgewässer
eingedecktes Fließgewässer
nutzfreie Gewässer

