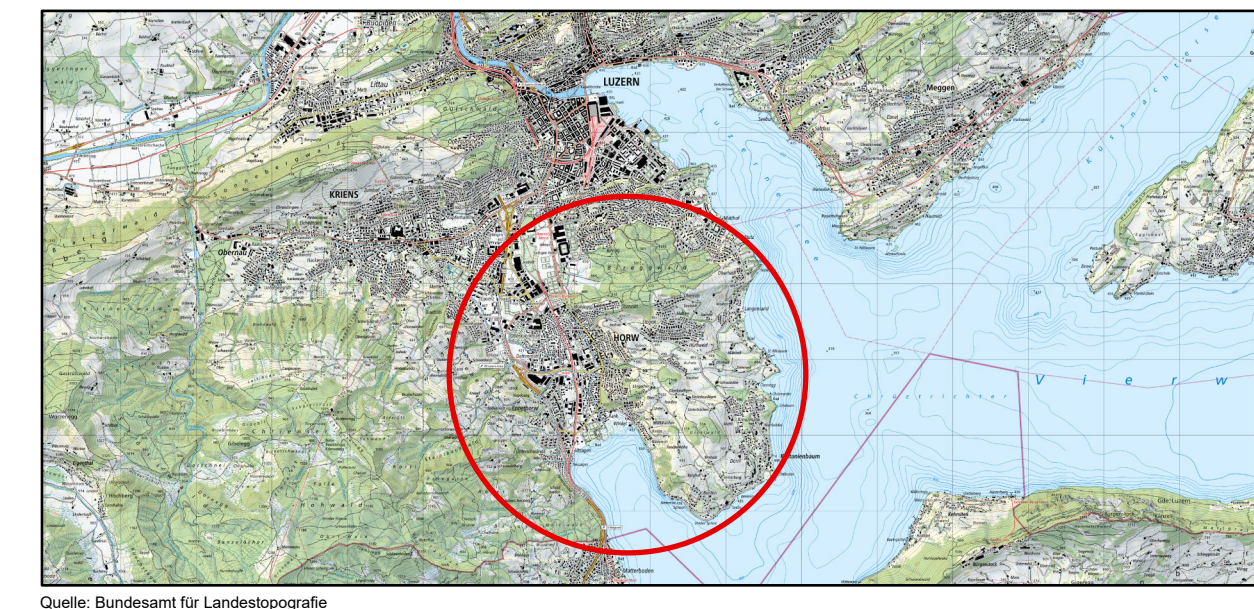


Entfallende statische Waldgrenzen

Vom Gemeinderat am 23. Juni 2022 für die öffentliche Auflage freigegeben



Plan Nr. 14.16.119.02
Datum 11.07.2022
Rev. Datum 23.06.2022
Geo / Gev. Nr. 1/08
Format 107 x 104 cm

Massstab 1:5'000
© 2022 Metron AG, alle Rechte vorbehalten. Metron ist ein Markenname der Metron AG.

metron

- Orientierungsinhalt
- Bestehende statische Waldgrenze
 - Entfallende statische Waldgrenze
 - Bauzone
 - Wald
 - Gewässer
 - offene / langfristige Fließgewässer

