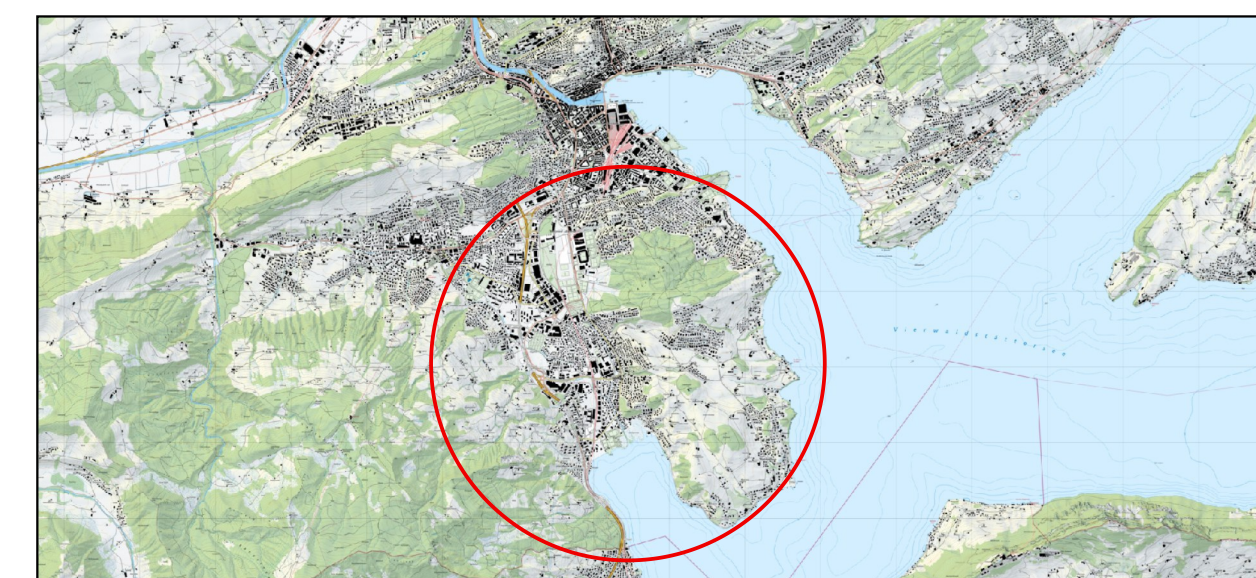


Zonenplan A - zur Information

Vom Gemeinderat am 23. Juni 2022 für die öffentliche Auflage freigegeben



Von den Stimmberechtigten an der Urnenabstimmung vom 26. September 2010 genehmigt.
Vom Regierungsrat mit Entscheid Nr. 1075 am 30. September 2011 mit Anordnungen und/oder Korrekturen genehmigt.

Teiländerungen

- Zentrumzone 1 (Bebauungsplan Ortskern mit Entscheid Nr. 1118 am 25. Oktober 2011 genehmigt)
- Zentrumzone 1 (Bebauungsplan Bahnhof mit Entscheid Nr. 18 am 10. Januar 2012 genehmigt)
- Zentrumzone 1 (Bebauungsplan Bahnhof mit Entscheid Nr. 1274 am 27. November 2012 genehmigt)
- Bachschlucht-Langensand Süd mit Entscheid Nr. 1505 am 3. Dezember 2013 genehmigt
- Wegmat mit Entscheid Nr. 127 am 2. Februar 2018 genehmigt
- **Erneuert Teilrevision Zonenplan A - 2021**

Proj. Nr. 14-16-110/03
Datum 09.09.2021
Rev. Datum 23.08.2022
Obj. Code 144 941
Formate 147 x 104 cm

Massstab 1:5'000

Statistik 1 6103 Brugg Schweiz
Postfach 141 94 491 94 11
Infostrasse 01

Legende

Genehmigungsinhalt

Beazonen

- Z1 Zentrumzone 1
- Z2 Zentrumzone 2
- Z3 Zentrumzone 3
- ZB Zentrumzone Bahnhof
- KWD Karstzone Winkel und Dorf
- W4 Wohnzone 4
- W3b Wohnzone 3b
- W3a Wohnzone 3a
- W2b Wohnzone 2b
- W2c Wohnzone 2c
- W2a Wohnzone 2a
- W2s Wohnzone 2s
- W2n Wohnzone 2n
- OE Zone für Quartiererneuerung
- SBT Sonderzone Tourismus
- AW Arbeits- und Wohnzone
- WA Wohn- und Arbeitszone
- A Arbeitszone
- OZ Zone für öffentliche Zwecke
- SuF Zone für Sport- und Freizeitanlagen
- SuF-G Zone für Sport- und Freizeitanlagen im Gewässer
- Gr Grünzone
- V Verkehrszone

Überlagerungen

- Bebauungspflicht
- Gestaltungspflicht
- Verdichtungsgebiete für die Siedlungsentwicklung nach innen
- Grünzone Gewässerum

Nichtbeazonen

- Landwirtschaftszone
- Übriges Gebiet A
- Übriges Gebiet A (Verkehrsfache)
- Übriges Gebiet B (Reservezone)
- Übriges Gebiet C (Karst. Naturschutzzone)
- Reaktivierungszone

Schutzbeazonen

- Ultraschutzzone
- Kommunale Naturschutzzone dem Wald / See überlagert
- Übriges Gebiet C im Gewässer (kant. Naturschutzzone)
- Reischutzzone
- Freizeitzone Gewässerum
- Landwirtschaftszone

Orientierungsinhalt

Beazonen

- Industriezone
- See
- offene Fließgewässer
- eingelöste Fließgewässer
- Wald
- Statische Waldgrenze
- Gemeindegrenze

14.09.2022 08:02:2021
Nachtragsplanung Datum: 14.09.2022
Nachtragsplanung Projekt: 14.03.2021

