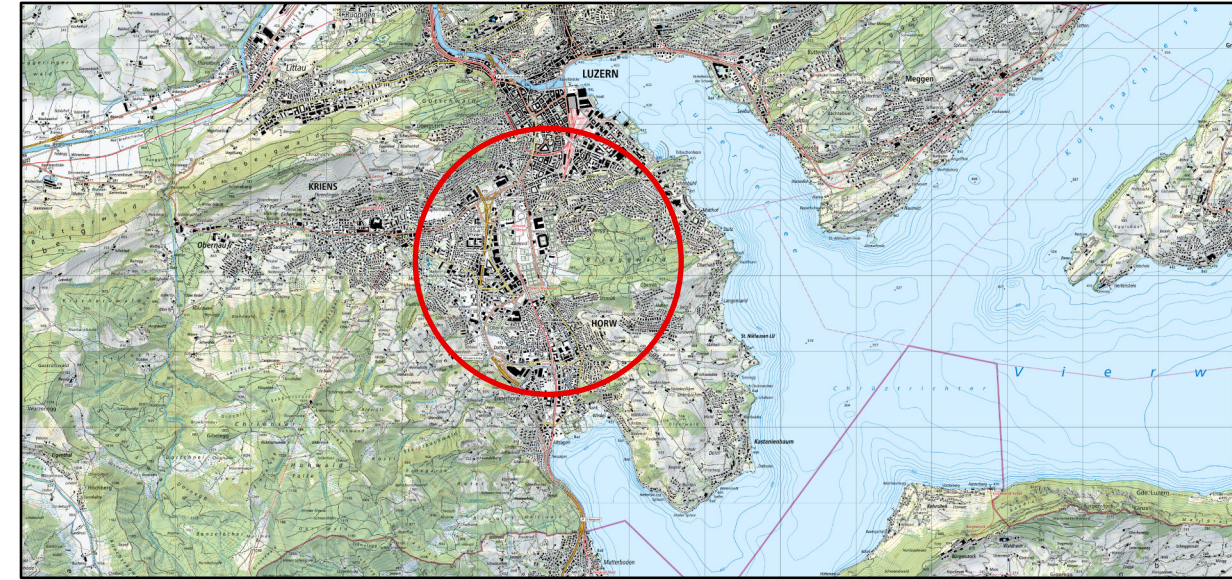


# Gewässerraumkarte Zentrum Ausschnitt Dorfbach (Blinden-Fürsorge-Verein)

Für die zweite öffentliche Auflage vom Einwohnerrat am 4. Mai 2023 beschlossen und  
am 1. Juni 2021 vom Gemeinderat freigegeben



Quelle: Bundesamt für Landestopografie

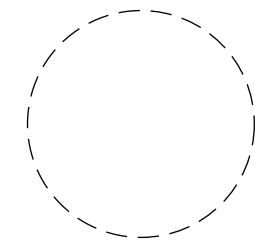
Vom Einwohnerrat beschlossen am: .....

Der Einwohnerratspräsident:

.....  
von Glutz Reto

Vom Regierungsrat mit Entscheid

Nr. ....



Die Gemeindegeschreiberin:

.....  
Arnold Irene

vom .....

.....  
Datum

.....  
Unterschrift

Proj. Nr. 14-18-119-02  
Datum 11.07.2022  
Rev. Datum 01.06.2023  
Gez. / Gepr. fst / gdi  
Format 84 x 29.7 cm

Masstab 1:1'000

F:\daten\M418-119-00111\_PLAENE\GIS\BEADAT\_ArcGIS\PROJEKT\Zonenplan\arbeitsplan\_ZP\_GWR\_230524.aprx

## Legende

### Genehmigungsinhalt

Grünzone Gewässerraum

### Orientierungsinhalt

Grünzone Gewässerraum (erste öffentliche Auflage)

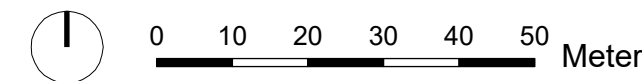
Bauzonen

Wald (aktuelle amtliche Vermessung)

offene Fließgewässer

eingedolte Fließgewässer

Verzicht auf Gewässerraumfestlegung



Erste öffentliche Auflage



Zweite öffentliche Auflage

