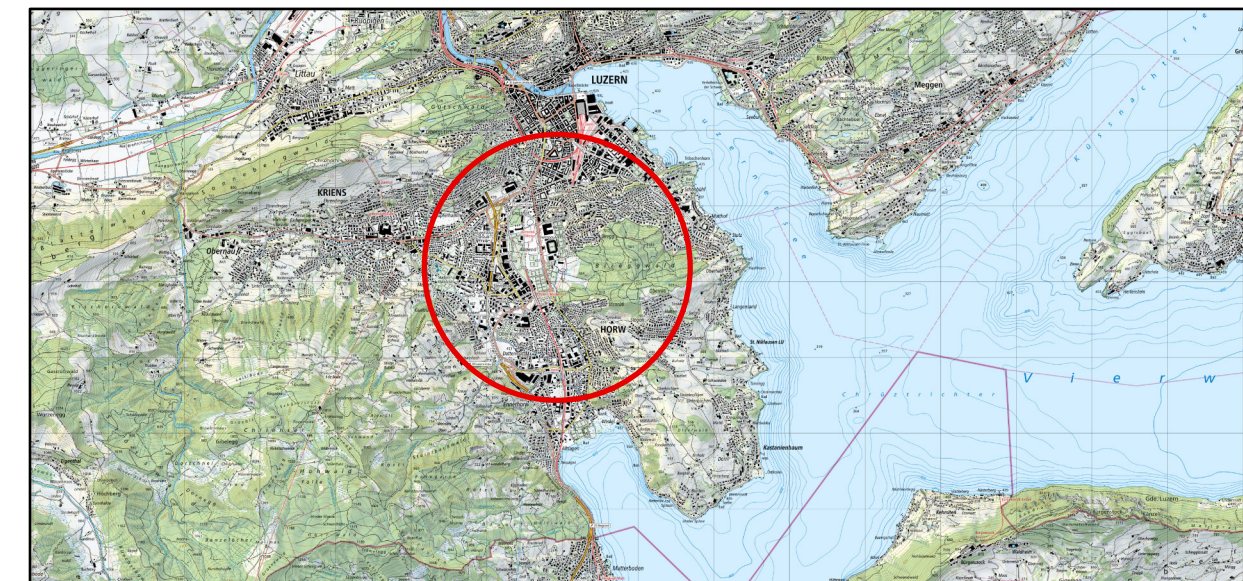


Gewässerraumkarte Nord Ausschnitt Grenzbach Matthof

Für die zweite öffentliche Auflage vom Einwohnerrat am 4. Mai 2023 beschlossen und
am 1. Juni 2021 vom Gemeinderat freigegeben



Quelle: Bundesamt für Landestopografie

Vom Einwohnerrat beschlossen am:

Der Einwohnerratspräsident:

von Glutz Reto

Vom Regierungsrat mit Entscheid

Nr.

Die Gemeindegeschreiberin:

Arnold Irene

vom

Datum

Unterschrift

Proj. Nr.	14-18-119-02
Datum	11.07.2022
Rev. Datum	01.06.2023
Gez. / Gepr.	fst / gdi
Format	97 x 29.7 cm

Masstab 1:1'000

F:\daten\M4\18-119-00\11_PLAENE\GIS\BEADAT_ArcGIS\PROJEKT\Zonenplanarbeitsplan_ZP_GWR_230530.aprx

Legende

Genehmigungsinhalt

Grünzone Gewässerraum

Orientierungsinhalt

Grünzone Gewässerraum (erste öffentliche Auflage)

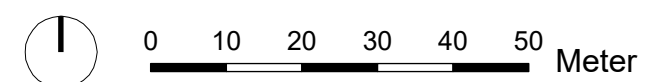
Gewässerraum ausserhalb Gemeindegebiet

Bauzonen

Wald (aktuelle amtliche Vermessung)

offene Fließgewässer

eingedolte Fließgewässer



Erste öffentliche Auflage



Zweite öffentliche Auflage

